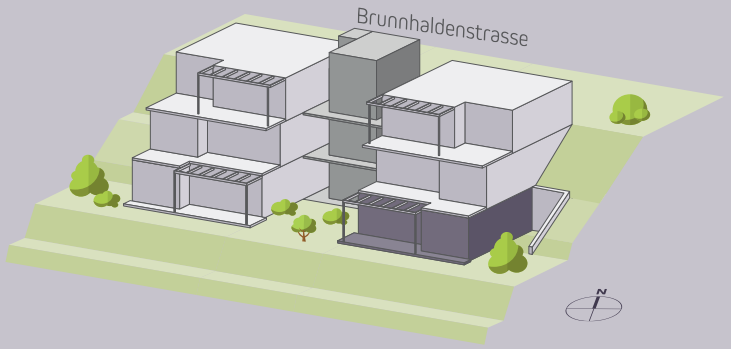
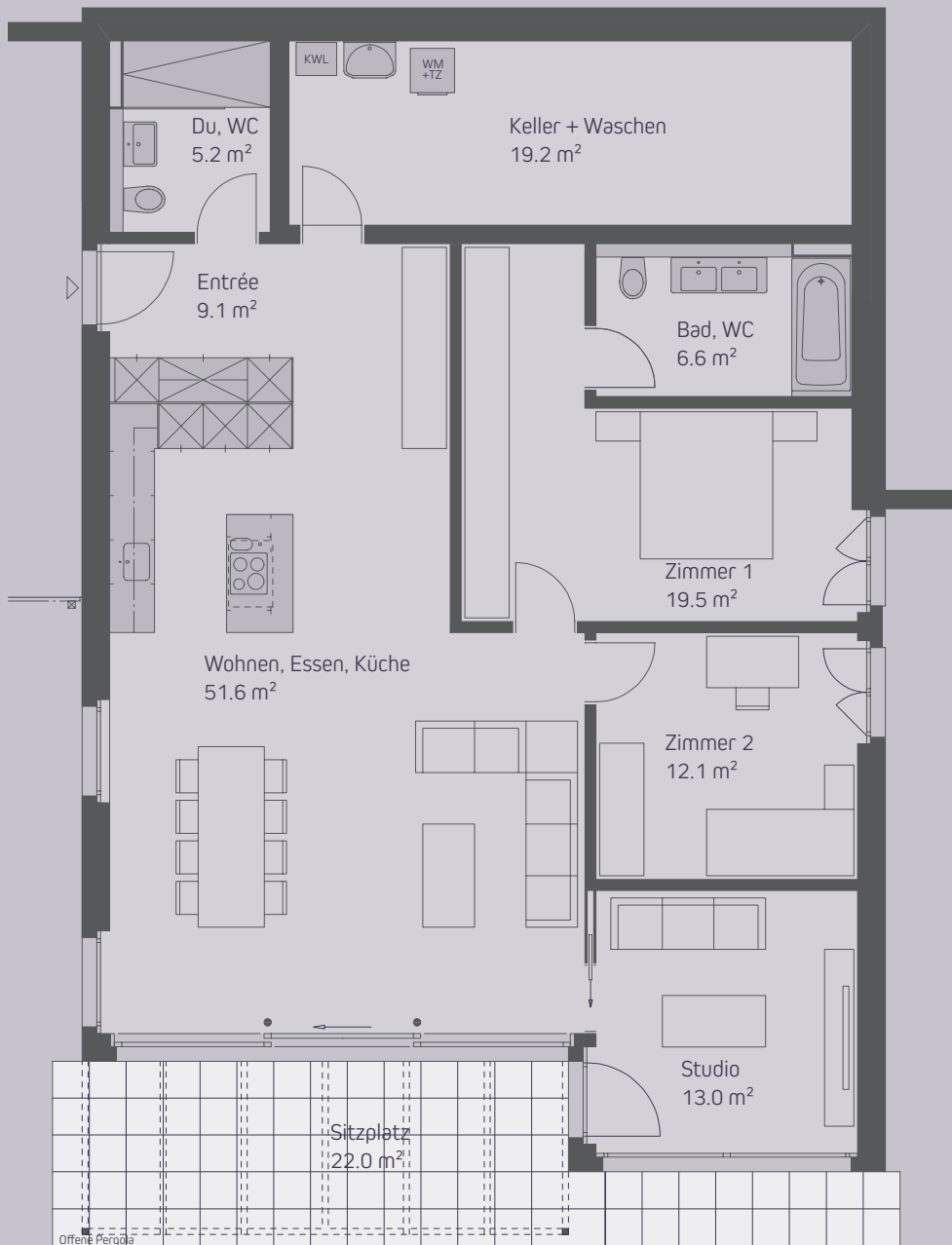


ERDGESCHOSS

Wohnung Siena 4½ Zimmer



Wohnfläche	120.7 m ²
Sitzplatz	22.0 m ²
Gartenanteil	117.7 m ²
Keller	19.2 m ²



1:100



Alle Angaben sind Circaangaben. Änderungen bleiben vorbehalten.

Visterrano

URBAN GARDENING FÜR FORTGESCHRITTENE



CSL IMMOBILIEN

Beratung & Verkauf:
CSL Immobilien AG | Schärenmoosstrasse 77 | 8052 Zürich | +41 44 316 13 21 | vermarktung@csl-immobilien.ch | www.visterrano.ch